

آپ کا اسمارٹ انرجی ڈسپلے



اپنا انرجی کا استعمال پاؤنڈز اور
پینس میں دیکھیں

اپنی توانائی دیکھنے کے اسمارٹ طریقے میں خوش آمدید

اب ہم نے آپ کے اسمارٹ میٹر نصب کر دیا (یہ) ہیں، آپ کا اسمارٹ انرجی ڈسپلے آپ کو یہ کنٹرول کرنے میں مدد کرے گا کہ آپ کتنی انرجی استعمال کر رہے ہیں۔

اپنے گھر سے، آپ یہ دیکھ سکتے ہیں کہ آپ کتنا توانائی استعمال کر رہے ہیں اور اس کے ساتھ آپ کی لاگت کیا ہے۔ اگر آپ پیشگی ادائیگی ٹیرف پر ہیں، تو آپ یہ بھی پڑتال کر سکتے ہیں کہ آپ کو کتنا کریڈٹ باقی ہے، لہذا آپ کو معلوم ہو جائے گا کہ کب ٹاپ اپ کرنا ہے۔

یہ گائیڈ آپ کو جلدی سے شروع کرنے میں مدد کرے گا، لہذا آپ توانائی اور پیسہ بچانا شروع کر سکتے ہیں۔ اہم حفاظتی معلومات سمیت اسے پڑھنے کے لیے چند منٹ کا وقت نکالیں۔

مندرجات

اسمارٹ انرجی ڈسپلے:

- اپنے ڈسپلے کے بارے میں جاننا
- مینو بیٹنز کا استعمال کرنا
- اپنی انرجی کے استعمال کو ایک نظر میں دیکھنا
- یہ جاننا کہ کس پر کیا خرچ ہوتا ہے
- بجٹ دیکھنا

اسمارٹ پیشگی ادائیگی:

- بیلنس کی جانچ کرنا
- ٹاپ اپ کرنا
- ایمرجنسی کریڈٹ
- آؤٹ آف کریڈٹ
- ڈیبٹ چیک کرنا

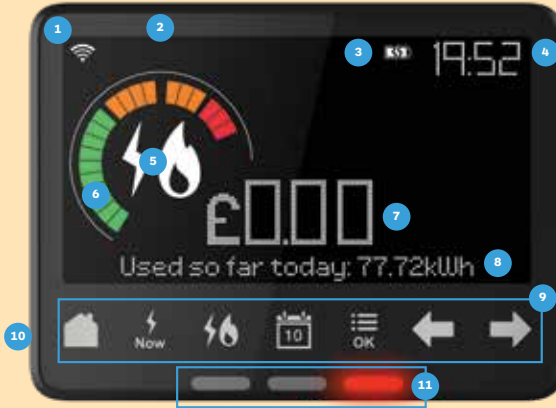
نوٹس برائے تحفظ
ہم سے رابطہ کریں





اپنے ڈسپلے کے بارے میں جاننا

اپنے ڈسپلے پر ایک نظر آپ کو دکھاتی ہے کہ آپ کتنی انرجی استعمال کر رہے ہیں اور اس میں کتنا خرچ ہو رہا ہے - یہ آپ کو وقت بھی بتاتی ہے۔



- 1 واٹرلیس سگنل طاقت
- 2 اسمارٹ انرجی ڈسپلے اور آپ کے اسمارٹ میٹر کے درمیان سگنل کی طاقت
- 3 بجٹ لائن
- 4 ذاتی طور پر سیٹ کردہ بجٹ کو دکھانے والی ایک مرئی لائن
- 5 بیٹری کا اسٹیٹس
- 6 چارج کا اسٹیٹس اور بیٹری کی سطح
- 7 وقت
- 8 24 گھنٹہ فارمیٹ میں موجودہ وقت
- 9 ایندھن کا منظر
- 10 بجلی، گیس یا دونوں ڈسپلے کرتا ہے
- 11 انرجی ڈسپلے ڈائل
- 12 اپنی انرجی کا استعمال ایک نظر میں ٹریک کریں۔ ابھی، آج تک، اس ہفتے یا اس مہینے کی اپنی انرجی کا استعمال دیکھیں۔

- 7 عددی ڈسپلے ایریا
- 8 آپ کے اخراجات، استعمال اور دوسری معلومات نمبرز میں دکھاتا ہے
- 8 متن ڈسپلے ایریا
- 9 متن کی معلومات اور پرامپٹس ڈسپلے کرتا ہے
- 9 مینو ٹیچ ہنڈل
- 10 آپ مختلف اسکرینز اور فنکشنز کا انتخاب کر سکتے ہیں
- 10 پاور ہنڈل
- 11 آن/آف ہنڈل ڈسپلے کے پچھلے حصے پر ہے
- 11 رنگین لائٹ انڈیکیٹر
- 11 ایک نظر میں دیکھیں کہ کیا ابھی آپ کے بجلی کا استعمال کم ہے، متوسط یا زیادہ ہے

جب ہم اسمارٹ میٹر نصب کرتے ہیں تو ہم آف گیم (Ofgem) کی طرف سے منظور کردہ اسمارٹ میٹر انسٹالیشن کوڈ آف پریکٹس کے مطابق کام کرتے ہیں۔



مینو بٹنز کو استعمال کرنا

یہ ٹچ بٹنز آپ کو آپ کے ڈسپلے کے ارد گرد منتقل ہونے دیتے ہیں، لہذا آپ اپنی توانائی کے استعمال کو جس طرح چاہیں دیکھ سکتے ہیں۔

آج تک یا گزشتہ ماہ تک کی اپنی توانائی کے استعمال کو دیکھنے کے لئے اور اضافی ترتیبات اور فنکشنز تک رسائی کے لئے ان چیزوں کا استعمال کریں۔



ہوم بٹن دبائیں اور آپ آج تک استعمال کردہ انرجی کو دیکھ سکیں گے۔ اگر پیشگی ادائیگی والا ٹیرف استعمال کر رہے ہیں تو بے حد کم کریڈٹ والے میٹر کا بیلنس دیکھیں گے۔ پیشگی ادائیگی کے سیکشن میں اس کے بارے میں مزید پڑھیں۔



یہ مینو اور ٹھیک ہے بٹن آپ کو اپنے ڈسپلے پر ترتیبات کو تبدیل کرنے دے گا اور بجٹ سیٹ کرنے جیسے اضافی فنکشنز تک رسائی کر سکتے ہیں۔ جب آپ دوبارہ بٹن دباتے ہیں تو یہ کارروائی کی تصدیق کرتا ہے اور تیروں کے نشان کو استعمال کرنے سے آپ مینو اسکرول کر سکتے ہیں یا یا کسی پسند کو ہائی لائٹ کر سکتے ہیں۔



آپ کو آج / اس ہفتے / اس مہینے / اس سال کی اپنی انرجی کو دیکھنے کے درمیان ٹوگل کرنے دیتا ہے۔ - پاؤنڈز، اور پینس اور کیلو واٹ گھنٹے میں



اسے ویلش میں دیکھنا چاہتے ہیں؟ تو ترتیبات مینو سے زبان منتخب کریں۔

اپنی بجلی کے استعمال کو دیکھنے کا ایک فوری طریقہ۔



اگر آپ کے پاس گیس اور بجلی دونوں کے لیے اسمارٹ میٹر ہے تو آپ ہر ایندھن اور مجموعی استعمال کے لحاظ سے اپنا انرجی کا استعمال دیکھ سکتے ہیں۔



تجویز

اپنے ڈسپلے کو جاننے کا بہترین طریقہ آزمانا ہے۔ اس کا طریقہ کار دکھانے والے ٹیوٹوریل بھی موجود ہیں - آپ اسے مینو بٹن کے ذریعے پا سکتے ہیں۔



اپنی انرجی کا استعمال ایک نظر میں دیکھنا

آپ کا ڈسپلے تیزی سے اور آسانی سے ہونے والی چیزوں کو دو طریقوں سے دکھاتا ہے:

1. انرجی ڈسپلے ڈائل

اس سے آپ ایک نظر میں یہ دیکھ سکتے ہیں کہ آیا آپ کی انرجی کا استعمال کم، متوسط یا زیادہ ہے۔
اپنی بجلی، گیس یا دونوں کو دیکھنے کے لیے بٹن دبائیں اور یہ دیکھنے کے لیے بٹن استعمال کریں کہ آپ نے آج / اس ہفتے / اس ماہ / یا اس سال تک کتنی انرجی استعمال کی ہے۔

اپنی بجلی کا استعمال دیکھنے کے دوران بٹن دبا کر آپ یہ بھی دیکھ سکتے ہیں کہ آپ ابھی کتنی انرجی استعمال کر رہے ہیں بالکل ابھی۔



2. رنگین لائٹ انڈیکیٹر

آپ کی انرجی کم ہے



آپ کی انرجی متوسط ہے



آپ کی انرجی زیادہ ہے



براہ کرم آگاہ رہیں کہ آپ کے ڈسپلے پر دکھائی دینے والی بجلی کی قدر ہر 10 سیکنڈ بعد اپ ڈیٹ کی جاتی ہے اور گیس کو ہر 30 منٹ بعد اپ ڈیٹ کیا جاتا ہے۔



یہ جاننا کہ کس میں کیا خرچ ہو رہا ہے

آپ کا اسمارٹ انرجی ڈسپلے آپ کے گھر میں انرجی کو سمجھنے میں مدد کرتا ہے، تاکہ آپ مزید گھریلو انرجی بچانے والے بن سکیں۔

دو مراحل میں یہ دیکھنا آسان ہے کہ کیا آپ حسب معمول سے زیادہ یا کم انرجی استعمال کر رہے ہیں:

1. دیکھیں کہ آپ کا معیاری انرجی کا استعمال کیا ہے: بٹن **Normal** دبائیں اور ان بجلی والے آلات کے ساتھ اپنے ڈسپلے پر ایک دیکھیں جو ہمہ وقت آن ہوتے ہیں، جیسے کہ فرج۔ یہ آپ کو بجلی کا معیاری لیول دکھاتا ہے۔



2. اب جب آپ مختلف الیکٹریک کے آلات کو آف اور آن کرتے ہیں تو اس پر ایک نظر ڈالیں۔ دیکھیں کہ کیسے ہر ایک کا اثر آپ کی انرجی کے استعمال پر ہوتا ہے اور ان کے چلنے کی قیمت کے بارے میں جانیں۔



وقت کے ساتھ آپ پیشگی اطلاع کردہ فیصلے کر سکیں گے کہ آپ اپنی انرجی کو کیسے کم سکتے ہیں اور پیسے کی بچت کر سکتے ہیں۔

آپ کے ڈسپلے میں پہلے سے شامل کردہ دوبارہ چارج کی جانے والی بیٹری ہے جو اسے پورٹیبیل بناتی ہے۔ لہذا آپ آسانی سے اپنے گھر کے دیگر کمروں کے آلات کا موازنہ کر سکتے ہیں۔



براہ کرم نوٹ کریں: آپ کے ڈسپلے کی قیمتیں آپ کو یہ بتاتی ہیں کہ آپ SE اور پینس میں کیا ادا کریں گے۔ وہ آپ کے موجودہ ٹیرف کی بنیاد پر ہوتے ہیں جن میں VAT شامل ہے لیکن آپ کو ممکنہ طور پر ملنے والی کوئی بھی رعایت شامل نہیں ہے۔

بجٹ دیکھنا

اپنے ڈسپلے تیار کرنے کے بعد آپ ایک ہدف بجٹ سیٹ کر سکتے ہیں اور یہ دیکھ سکتے ہیں کہ آپ کی اس میں کیا کارکردگی ہے۔

اگرچہ ڈسپلے میں ہر ایندھن کے لیے ایک پہلے سے سیٹ کردہ بجٹ کی قدر ہوتی ہے لیکن اس مقدار پر مبنی اپنا بجٹ دیکھنا بہترین ہے جو آپ عام طور پر استعمال کرتے ہیں۔

مینو بٹن کو دبائیں اور بجٹ سیٹ کریں کا انتخاب کرنے کے لیے تیر والے بٹنز کا انتخاب کریں اور ٹھیک ہے دبائیں۔ پھر آپ ایندھن منتخب کر سکتے ہیں۔



بٹن ٹچ کر کے **بجٹ** اپنے بجٹ کا ٹائم فریم منتخب کریں جیسے کہ یومیہ یا ہفتہ وار (اگر آپ یومیہ سے ماہانہ پر سوئچ کرتے ہیں تو آپ کو £/دن یا £/ماہ دکھانے کے لیے ڈسپلے خودکار طور پر اقدار کا حساب لگانے کا)۔ ایک ساؤنڈ سگنل آپ کو مطلع کرتا ہے کہ آپ کا بجٹ ختم ہو گیا ہے۔ آپ ترتیبات کے مینو سے اس سگنل کو آن یا آف کر سکتے ہیں۔





اسمارٹ پیشگی ادائیگی

بیلنس چیک کرنا

اگر آپ اسمارٹ پیشگی ادائیگی والا ٹیرف استعمال کر رہے ہیں تو آپ کے ڈسپلے میں اضافی معلومات ہو سکتی ہے لہذا آپ اپنی انرجی کی قیمت کے اوپر رہ سکتے ہیں۔ آپ دیکھ سکتے ہیں کہ آپ کتنی انرجی استعمال کر رہے ہیں، اپنے ٹاپ اپ کی ہسٹری دیکھ سکتے ہیں اور اپنا میٹر کے بیلنس کی پڑتال کر سکتے ہیں۔ ہوم اسکرین کم از کم دستیاب کریڈٹ کے میٹر کا بیلنس دکھاتی ہے۔



کم کریڈٹ الرٹ

اگر آپ کا کریڈٹ کم ہو رہا ہے تو آپ کا ڈسپلے آپ کو اس علامت اور چھوٹے ساؤنڈ سگنل کے ساتھ الرٹ کرے گا۔ اصل مینو سے ترتیبات میں جا کر ساؤنڈ کو ایڈجسٹ کیا جا سکتا ہے۔

جب پہلے سے کوئی سیٹ کردہ حد پوری ہو جاتی ہے تو آپ کا ڈسپلے آپ کو الرٹ کرتا ہے۔ اگر حد آپ کے لیے درست نہیں ہے تو ہمیں بتائیں ہم اس کو تبدیل کر دیں گے۔



ٹاپ اپ کرنا


جب آپ ٹاپ اپ کرتے ہیں تو آپ کا میٹر خودکار طور پر کریڈٹ حاصل کرتا ہے۔ اپنے گزشتہ پانچ ٹاپ اپس اور آپ کے پاس کتنا کریڈٹ ہے دیکھنے کے لیے ہوم اسکرین سے تیر والے بٹنز دبائیں۔ ٹاپ اپ کے بارے میں مزید معلومات کے لیے npower.com/smartprepay دیکھیں

اگر آپ کا ٹاپ اپ دکھائی نہیں دے رہا ہے تو فکر نہ کریں۔ آپ ڈسپلے پر ٹاپ اپ مکمل کر سکتے ہیں:

- تلاش کرنے کے لیے تیر والے بٹنز کا استعمال کریں اپنا اکاؤنٹ ٹاپ اپ کریں اور ٹھیک سے دبائیں
- تیر والے بٹنز کا استعمال کر کے اپنے ٹرانزیکشن کی رسید سے 20 ہندسے والا کوڈ درج کریں اور تصدیق کرنے کے لیے ٹھیک سے دبائیں

ایمرجنسی کریڈٹ

کم کریڈٹ کا انتباہ ملا ہے اور ٹاپ اپ نہیں ہوا؟ اگر آپ کے کوئی ایمرجنسی کریڈٹ دستیاب ہے تو آپ کا آپ کا ڈسپلے دکھائے گا۔ اگر آپ ٹاپ اپ نہیں کر پا رہے ہیں تو اسے آخری سہارا کے طور پر منتخب کریں۔

ایمرجنسی کریڈٹ فعال کرنے کے لیے مینو بٹن دبائیں  اور ترتیبات میں جا کر ایمرجنسی کریڈٹ فعال کریں کو منتخب کریں - یہ پھر آپ کو اسکرین پر منتخب کردہ دکھائے گا۔ جب آپ کے میٹر بیلنس کا استعمال ہو جائے گا تو یہ ایمرجنسی کریڈٹ کو زیر استعمال دکھائے گا۔



اؤٹ آف کریڈٹ

اگر آپ کا کریڈٹ ختم ہو جاتا ہے تو آپ کی سپلائی غیر فعال کی جا سکتی ہے۔ آپ کو پھر اپنا میٹر دوبارہ فعال کرنے سے پہلے تمام چارجز کی بھرپائی کرنے کے لیے کافی کریڈٹ کے ساتھ ٹاپ اپ کی ضرورت ہوگی۔

گیس کے لیے آپ کو اس پر دی گئی ہدایات کی پیروی کر کے میٹر کو فعال کرنا ہوگا۔

بجلی کے لیے آپ اپنے ڈسپلے سے میٹر کو فعال کر سکتے ہیں۔ اصل مینو کی ترتیبات میں جائیں اور بجلی سپلائی فعال کریں کو منتخب کریں۔

ڈیبٹ چیک کرنا - اور ڈیبٹ ریکوری کے ریٹس

اگر آپ اپنے میٹر سے ڈیبٹ ادا کر رہے ہیں تو آپ مینو بٹن سے ترتیبات میں جا کر رقم اور متفق ریکوری ریٹ چیک کر سکتے ہیں۔



اکثر پوچھے گئے سوالات

س. اسمارٹ انرجی ڈسپلے کو پاور سپلائی سے منسلک کرنے پر کیا ہو گا؟
ج. آپ کے ڈسپلے کی نیچے کی اسکرین ”اسمارٹ میٹر سے منسلک کیا جا رہا ہے“ دکھائے گی۔ اس میں تقریباً 10 منٹس کا وقت لگ سکتا ہے اس کے بعد ہی یہ خودکار طور پر منسلک ہو سکتا ہے۔

س. پاور ختم ہو جانے کے بعد کیا میرے ڈسپلے سے معلومات غائب ہو جائے گی؟
ج. نہیں، معلومات اب بھی آپ کے اسمارٹ میٹر میں اسٹور ہو گی۔

س. آپ کتنی بار میرا ذاتی ڈیٹا جمع کریں گے؟
ج. آپ منتخب کر سکتے ہیں کہ کتنی بار آپ کی ریڈنگز ہمیں بھیجی جاتی ہیں۔ اگر آپ ریڈنگ ریکارڈ نہ کرنے کی درخواست نہیں کرتے ہیں تو ہم یومیہ آپ کی ریڈنگ ریکارڈ کریں گے۔ اس سے یہ یقینی بنانے میں مدد ملتی ہے کہ آپ کی ممکنہ حد تک درست ہے۔
npower.com/smartdata پر ہماری ڈیٹا کی پالیسی دیکھیں

س. انرجی سپلائر تبدیل کرنے کے بعد کیا میرا اسمارٹ انرجی ڈسپلے کام کرے گا؟
ج. یہ اس سپلائر پر جس پر آپ تبدیل کرتے ہیں اور اس کے اسمارٹ میٹر کی پالیسیوں اور صلاحیتوں پر منحصر ہے۔

س. میرا اسمارٹ انرجی ڈسپلے چلانے میں کتنا خرچ آتا ہے؟
ج. ڈسپلے اصل سپلائی میں پلگ ان ہونے پر اور ڈیفالٹ ترتیبات پر سیٹ ہونے پر ایک عام آپریٹنگ حالت میں ایک ہفتہ میں صرف 2 پینس خرچ ہو گا۔

س. میرے اسمارٹ انرجی ڈسپلے میں خرابی ہونے پر کیا ہوتا ہے؟
ج. اگر آپ کے اسمارٹ انرجی ڈسپلے میں ابتدائی 12 مہینے میں کوئی خرابی ہوتی ہے تو ہم اسے مفت میں تبدیل کر دیں گے۔ اگر آپ کا ڈسپلے ٹوٹ جاتا ہے تو ہمیں کال کریں۔

س. میرے اسمارٹ میٹر میں خرابی ہونے پر کیا ہوتا ہے؟
ج. اگر آپ کے اسمارٹ میٹر میں کوئی خرابی ہوتی ہے تو ہم اسے مفت میں ٹھیک یا تبدیل کر دیں گے۔ اگر آپ کو لگتا ہے کہ آپ کے اسمارٹ میٹر میں کوئی خرابی ہے تو ہمیں کال کریں۔

آپ کے میٹر کی ریڈنگز کی جانچ کرنا:

آپ کا اسمارٹ میٹر ہمیں خودکار طور پر آپ کی ریڈنگز بھیجے گا۔ آپ میٹر پر اپنی میٹر کی ریڈنگ دیکھ سکتے ہیں یا اصل مینو میں ترتیبات کے اندر میٹر کی معلومات منتخب کر کے دیکھ سکتے ہیں۔



نوٹس برائے تحفظ

ان اہم احتیاطی تدابیر برائے حفاظت کو
اختیار کرنا اہم ہے:

آپ کا اسمارٹ انرجی ڈسپلے خشک ماحول میں گھر کے اندر استعمال کرنے کے لئے ڈیزائن کیا گیا ہے۔ انتہائی نمی کے ماحول میں اس کا استعمال نہ کریں۔ صاف کرنے سے غیر منسلک کریں اور پانی یا دیگر مائع میں نہ ڈالیں۔ ڈسپلے صاف کرنے کے لئے نرم خشک کپڑا استعمال کریں۔



اپنے ڈسپلے کو صاف کرنے سے پہلے ہمیشہ پاور سپلائی کو غیر منسلک کریں۔



گرنے، بیحد زور کے جھٹکے یا وائبریشن سے بچیں۔



ماحول کی حفاظت کے لئے، براہ کرم پروڈکٹ کی میعاد ختم ہونے پر لازماً حفاظت کے ساتھ مناسب جگہ پر تلف کرنی چاہئیے۔



خود سے اپنے اسمارٹ انرجی ڈسپلے کے کسی حصہ کو کھولنے، صحیح کرنے یا سروس کرنے کی کوشش نہ کریں۔ اگر آلہ خراب ہو جائے تو براہ مہربانی ہم سے رابطہ کریں۔



واضح طور پر خراب شدہ پاور اڈاپٹر یا پاور لیڈ کا استعمال نہ کریں۔ اس پروڈکٹ کے ساتھ آپ کو فراہم کردہ پاور اڈاپٹر کا ہی استعمال کریں۔



چھوٹے بچوں کی نگرانی کریں اگر وہ اسمارٹ انرجی ڈسپلے کا استعمال کرتے ہیں۔



اس ڈسپلے میں لیتھیم لون بیٹری شامل ہے۔ اسے آگ میں نہ ڈالیں، اسے زیادہ گرمی سے دور رکھیں یا اس میں سوراخ کرنے کی کوشش نہ کریں۔



RoHS RoHS تعمیل کنندہ۔ یہ پروڈکٹ RoHS کے ضوابط کی تعمیل کرتا ہے۔

CE کا منظور شدہ **CE**

اپنے اسمارٹ میٹر سے مزید حاصل کرنا

اسمارٹ میٹرز آپ کو ہمیں خودکار طور پر میٹر کی ریڈنگز بھیجتے ہیں اور جتنی کثرت سے ہم آپ کا انرجی ڈیٹا جمع کرتے ہیں اتنا ہی آپ کو سمجھنے میں ہمیں آسانی ہوگی۔ ہم ریڈنگ کو یومیہ جاری رکھیں گے الا یہ کہ آپ ہم سے جاری نہ رکھنے کی درخواست کریں لیکن اگر آپ آدھے گھنٹے پر اپ گریڈ کرتے ہیں تو آپ کو آپ کے خاص انرجی کے استعمال کی بنیاد پر صلاح اور رپورٹس اور آن لائن ٹولز تک رسائی حاصل ہو سکتی ہے - جس سے آپ کو انرجی اور پیسہ بچانے میں مدد ملے گی۔

ذیل پر اپنا آن لائن اکاؤنٹ فعال کریں:
npower.com/activatesmart



ہم سے رابطہ کریں مزید جانیں

ملاحظہ کریں
npower.com/smartcontact



کوئی سوالات؟ بس رابطہ کریں، ہمیں مدد کر کے خوشی ہوگی۔

0330 100 8137 یا 0800 980 9907



(موبائلز سے کسی بھی "شامل کردہ
منٹس" میں شامل ہے)

(عام طور پر تمام لینڈ لائنز اور موبائلز
سے مفت)

سوموار سے جمعہ تک۔ 8 بجے صبح سے 8 بجے رات تک، سنیچر 8 بجے صبح سے 6 بجے رات تک



فون کالز: ہم سیکورٹی، کوالٹی یا تربیت کے مقاصد سے کالز کو مانیٹر اور/یا ریکارڈ کر سکتے ہیں۔
0800 پر تمام موبائلز سے اور عام طور پر تمام لینڈ لائنز سے ہمیں کی جانی والی کالز مفت ہوں گی۔
ہمیں 0330 نمبر پر موبائلز یا لینڈ لائنز سے کال کرنے پر 01 یا 02 سے زیادہ خرچ نہیں آئے گا۔ اگر آپ
کو اپنے پیکیج میں "شامل منٹس" ملتے ہیں تو 0330 پر کالز ان کا حصہ ہوں گی۔

این پاور (npower) ایک رجسٹر شدہ ٹریڈ مارک ہے اور این پاور لمیٹڈ (انگلینڈ اور ویلز نمبر 3653277 میں رجسٹر کردہ) اور این پاور گیس لمیٹڈ (انگلینڈ اور ویلز نمبر 2999919 میں رجسٹر کردہ) سمیت وابستہ کمپنیوں کا ٹریڈنگ نام ہے۔ این پاور شمالی لمیٹڈ (Npower Northern Limited) (انگلینڈ اور ویلز نمبر 3232100 میں رجسٹرڈ)، این پاور شمالی سپلائی لمیٹڈ (Npower Northern Supply Limited) (انگلینڈ اور ویلز نمبر 2845740 میں رجسٹرڈ)، این پاور یارکشائر لمیٹڈ (رجسٹرڈ نمبر 3937808) اور این پاور یارکشائر سپلائی لمیٹڈ (انگلینڈ اور ویلز نمبر 4212116 میں رجسٹرڈ)، رجسٹرڈ آفس: Windmill Hill Business Park, Whitehill Way, Swindon, Wiltshire SN5 6PB.