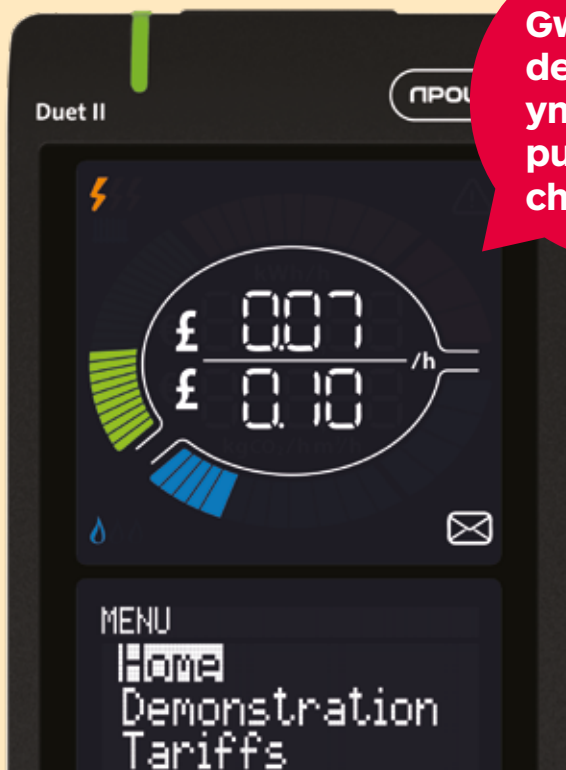


DUET Fersiwn 2

# Eich teclyn ynni **Deallus** newydd



Gweld eich  
defnydd o  
ynni mewn  
punnoedd a  
cheiniogau

nPower

# Croeso i ffordd fwy Deallus o weld eich ynni

Gan fod eich bod wedi cael eich mesurydd(ion) Deallus erbyn hyn, gallwch weld eich defnydd o ynni mewn punnoedd a cheiniogau. Bydd eich teclyn ynni Deallus yn dangos ichi beth ydych chi'n ei ddefnyddio a'ch helpu chi i benderfynu lle gallech chi fod yn arbed ynni ac arian.



Bydd y llyfryn hwn yn eich helpu:

- Dod i adnabod eich teclyn ynni Deallus
- Gweld faint o ynni ydych chi'n ei ddefnyddio
- Cael ffyrdd o wella eich effeithlonrwydd ynni
- Ateb y cwestiynau cyffredin

## Rydym yn dangos i chi

Bydd eich teclyn ynni Deallus yn dangos ichi faint o ynni ydych chi'n ei ddefnyddio yn ogystal â faint mae'n ei gostio. Felly wrth gael cipolwg arno, fe fydd gennych syniad da faint mae'n ei gostio i ferwi tecell, llenwi baddon neu wyllo'r teledu.

# Dod i adnabod eich teclyn ynni Deallus

Dylai eich teclyn fod wedi ei baratoi ac yn barod i'w ddefnyddio, ond cymerwch ychydig funudau i ddarllen hwn, fel y byddwch yn adnabod y sgriniau allweddol a'r wybodaeth bwysig am ddiogelwch.

- 1 Botwm hafan
- 2 dangosydd defnydd trydan

## sgrin uchaf

- 3 Eiconau tariff trydan
- 4 Defnydd trydan
- 5 Defnydd nwy
- 6 Eiconau tariff nwy
- 7 Darlleniad trydan
- 8 Darlleniad nwy
- 9 Dangosydd neges newydd

## sgrin waelod

- 10 Labeli botymau llywio
- 11 Botymau chwith, canol a de

Mae gwerth y trydan a ddangosir ar eich teclyn yn cael ei ddiweddarau bob 10 eiliad a gwerth y nwy yn cael ei ddiweddarau bob 30 munud.



sgrin waelod

sgrin uchaf



Nodwch fod y costau a ddangosir ar y teclyn yn rhoi syniad o'r hyn y byddwch chi'n ei dalu. Mae'r costau mewn punnoedd a cheiniogau ac maent yn seiliedig ar eich tariff presennol. Maen nhw'n cynnwys TAW, ond dydyn nhw ddim yn ystyried unrhyw ddisgownt a all fod gennych.

# Gweld faint o ynni ydych chi'n ei ddefnyddio

## Rhoi cychwyn arni

Pan fo'r teclyn wedi bod yn sefyll ers tipyn, neu pan fyddwch chi'n pwyso'r botwm Hafan, byddwch yn gweld hyn.



1 Mae'r **dangosydd defnydd trydan** yn dangos ar unwaith a yw eich defnydd o ynni yn isel, canolig neu uchel.



Isel



Canolig



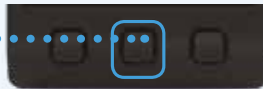
Uchel

Mae eich teclyn ynni wedi cael ei osod i adlewyrchu cartref â defnydd canolig o ynni fel man cychwyn. Gellir ailosod hyn o fewn y **ddewislen** gosodiadau o **dan lefel defnydd**.

2 Mae'r **sgrin uchaf** yn dangos eich defnydd presennol o ynni a'r **sgrin waelod** yn dangos yr amser a hefyd cyfanswm cost eich ynni heddiw.

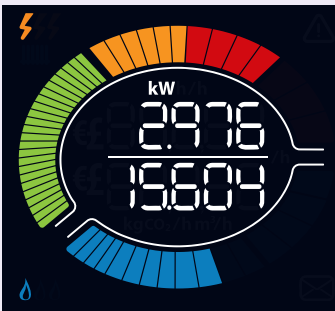
### 3 I weld mwy

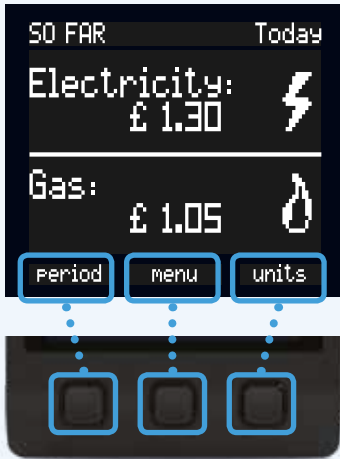
Ar waelod y teclyn byddwch yn gweld 3 botwm, pob un â swyddogaeth, gan ddiybnyu beth sydd wedi ei ysgrifennu uwch ei ben. Yn yr achos hwn trwy bwysu'r botwm canol byddwch yn gweld mwy o sgriniau a swyddogaethau.



### 4 Yma mae'r sgrin uchaf fel dangosydd cyflymder

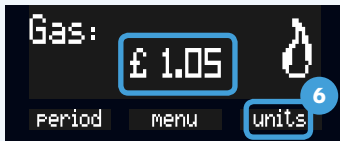
Mae'r raddfa uchaf yn dangos y trydan rydych chi'n ei ddefnyddio ar hyn o bryd, gan newido wyrdd i felyn, i goch gan ddibynufaint ydych chi'n ei ddefnyddio ac mae hyn yn diweddarau bob 10 eiliad. Mae'r raddfa isaf, bariâu glas, yn dangos faint o nwy ydych chi'n ei ddefnyddio ac yn diweddarau bob 30 munud.





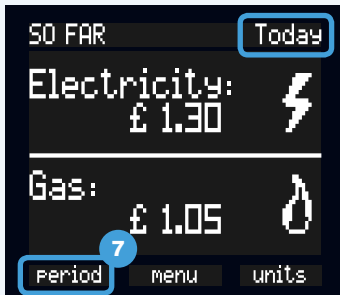
**5 Mae'r sgrin waelod yn dangos eich defnydd o ynni hyd yma heddiw.**

Mae'r botymau ar waelod y teclyn, nawr yn dangos **cyfnod**, **dewislen** ac **unedau**.



**6 Y botwm unedau**

Trwy bwysu'r botwm **unedau** byddwch yn gallu gweld eich defnydd o nwy a thrydan mewn naill ai kWh neu £ a c a bydd hyn yn newid y sgrin uchaf a'r sgrin waelod.



**7 Y botwm cyfnod**

Trwy bwysu'r botwm **cyfnod** byddwch yn gallu newid sut ydych chi'n edrych ar y sgrin waelod a gweld eich defnydd o ynni **Heddiw**, **yr wythnos yma** neu'r **mis yma**.

Os ydych chi'n dal i bwysu'r botwm hwn byddwch yn gallu gweld eich defnydd o ynni fel graff.



**8 Mae'r botwm dewislen yn agor mwy o nodweddion**

Mae hyn yn cynnwys: modd **arddangos** lle gallwch roi cynnig ar y gwahanol swyddogaethau. Yn y **tariffau** gallwch weld eich tariff presennol ac mae'n **ddewislen** gadael ichi newid pethau fel lefelau defnydd, cryfder sain y rhybudd a golau cefndir. Bydd dewis **negeseuon** yn gadael ichi weld unrhyw rai sydd gennych chi.

(mae **balans y mesurydd** yn benodol ar gyfer cwsmeriaid sy'n cael biliau bob mis – gan ddangos defnydd yn seiliedig ar gylch biliau misol ac nid y mis calendr)

# Gwella eich effeithlonrwydd ynni



## Defnyddio'ch mesurydd Deallus i'ch helpu chi i arbed arian

Mae eich teclyn ynni Deallus wedi cael ei gynllunio i'ch helpu i wybod mwy am yr ynni yn eich cartref. Mae'n ei gwneud hi'n haws gweld a ydych chi'n defnyddio mwy neu lai o ynni nag arfer, gan eich helpu chi i ddod yn gartref mwy effeithlon o ran ynni.

### 1 Edrychwch beth yw eich defnydd safonol o ynni

Cymerwch olwg ar eich teclyn gyda dim ond yr offer trydanaol sydd ymlaen drwy'r amser fel eich rhewgell, bydd hyn yn dangos ichi eich lefel safonol o ddefnydd trydan.

### 2 Edrychwch faint mae eich offer trydanol yn ei gostio i'w defnyddio

Unwaith y byddwch yn gwybod eich 'defnydd safonol o drydan' arbrofwch trwy droi offer trydan ymlaen a'u diffodd. Byddwch yn gallu gweld yn hawdd pa effaith mae pob un yn ei gael ar eich defnydd cyffredinol o ynni a syniad da faint maen nhw'n ei gostio i'w rhedeg.

Dros amser byddwch yn gallu gwneud penderfyniadau deallus am sut y gallech chi leihau eich defnydd o ynni ac arbed arian.

## Ein prif gynghorion arbed ynni\*

Mae llawer o gynghorion ac awgrymiadau ar sut y gallech leihau eich defnydd o ynni. Mae ychydig i'ch helpu chi i roi cychwyn arni. Am fwy o gyngor ar sut i wneud eich cartref yn fwy effeithlon o ran ynni, ewch i [npower.com/energyefficiency](http://npower.com/energyefficiency) neu am wybodaeth mwy annibynnol ar effeithlonrwydd ynni ewch i [energysavingtrust.org.uk](http://energysavingtrust.org.uk)



**Diffoddwch stand-by:** arbedwch tua £30 y flwyddyn dim ond trwy gofio diffodd offer o 'standby'. Gellir diffodd bron pob offer trydanol ac electronic yn y soced plwg heb ddrysu eu rhaglen.



### Treuliwch lai o amser yn y gawod:

gallai treulio munud yn llai yn y gawod bob dydd arbed £10 o'ch biliau ynni bob blwyddyn, am bob person. Gyda mesurydd dŵr gallai hyn arbed £15 pellach o filiau dŵr a charthffosiaeth blynnyddol. Pe bai pawb mewn teulu o bedwar yn gwneud hyn gallai arwain at gyfanswm arbedion o £100 y flwyddyn.



**Newidiwch i LEDs:** Gellir prynu sbotoleuadau LED sy'n ddigon disglair i gymryd lle halogen a chostio llai i'w rhedeg. Er enghraifft, bydd bwlw halogen arferol yn costio £8.25 y flwyddyn o gymharu â £1.71 ar gyfer golau LED ac maen nhw'n para 12 gwaith mor hir.



### Gwneud y defnydd gorau o wres:

Mae mwy na hanner yr arian a gaiff ei wario ar filiau tanwydd yn mynd tuag at ddarparu gwres a dŵr poeth. Gall pob gradd y mae'r thermostat uwchben 21 ychwanegu 10% ychwanegol at eich bil nwy.

# Atebion i gwestiynau cyffredin



## C. Beth sy'n digwydd pan ydw i'n cysylltu fy nheclyn ynni Deallus i'r cyflenwad pŵer?

- A.** Unwaith ydych chi'n cysylltu'r prif gyflenwad pŵer â'ch teclyn ynni Deallus, bydd sgrin waelod y teclyn yn dangos neges sy'n darllennu, 'Cysylltu â'r mesurydd Deallus'. Gall gymryd tua 10 munud cyn i'r ddyfais gysylltu'n awtomatig.

Cofiwch ddatgysylltu'ch cyflenwad pŵer bob amser cyn glanhau eich teclyn.

## C. Os yw'r pŵer yn cael ei dorri a fyddaf yn colli'r wybodaeth ar fy nheclyn?

- A.** Bydd yr wybodaeth a ddefnyddir gan y teclyn yn cael ei storio o fewn y mesurydd(ion) Deallus, felly ni fydd yn cael ei gollu os bydd y pŵer yn diffodd.

## C. Pa mor aml fyddwch chi'n casglu fy data personol?

- A.** Gallwch ddewis pa mor aml y caiff eich darlenniadau eu hanfon inni. Oni bai eich bod yn dweud wrthym yn wahanol, byddwn yn cymryd eich darlenniadau yn ddyddiol. Bydd hyn yn ein helpu ni i sicrhau bod eich bil mor gywir â phosibl. Gallwch weld ein polisi data ar [npower.com/knowmore](https://npower.com/knowmore)

## C. A fydd fy nheclyn ynni Deallus yn gweithio os ydw i'n newid cyflenwr ynni?

- A.** Mae hynny'n dibynnu ar y cyflenwr rydych chi'n newid iddo a'u polisiau a galluoedd eu mesuryddion Deallus. Dylech eu holi cyn newid.

## C. Faint mae'n ei gostio i redeg fy nheclyn ynni Deallus?

- A.** Gyda'r teclyn wedi ei gysylltu â phrif gyflenwad a sefydlu ei osodiadau cychwynnol, ni ddylai gostio ond tua 2 geiniog yr wythnos i'w redeg o dan amgylchiadau gweithredu arferol.

## C. Beth sy'n digwydd os yw fy nheclyn ynni Deallus yn ddiffygiol?

- A.** Os yw eich teclyn ynni Deallus yn datblygu nam o fewn y 12 mis cyntaf, byddwn yn ei atgyweirio neu roi un newydd yn ei le am ddim. Os ydych chi'n meddwl bod y teclyn wedi torri, ffoniwch ni ar un o'r rhifau ar dudalen gefn y daflen hon.

## C. Beth sy'n digwydd os oes nam gyda fy mesurydd(ion) Deallus?

- A.** Os ydych chi'n darganfod nam gyda'r mesurydd(ion) Deallus, bydd y rhain yn cael eu hatgyweirio gennym ni, am ddim. Os ydych chi'n meddwl bod nam gyda'ch mesurydd(ion) Deallus, yna cysylltwch â ni ar un o'r rhifau ar dudalen gefn y daflen hon.

### Gwirio eich darlenniad mesurydd:

Bydd eich mesurydd(ion) Deallus yn anfon eu darlenniadau atom yn awtomatig. Fodd bynnag, os oes arnoch eisiau eu gweld, gallwch wneud hyn o'r gosodiadau uwch o fewn y ddewislen gosodiadau – neu gallwch weld y darlenniad ar y mesurydd ei hun.



# Datrys problemau

## A yw eich teclyn ymlaen ond nid yw'n dangos unrhyw wybodaeth am ynni?

Ceisiwch symud eich teclyn yn nes at eich mesurydd(ion) Deallus, os yw problemau'n parhau, cysylltwch â'n llinell gymorth.

Os yw'r rhwydwaith mesur Deallus wedi ei gollu bydd yn dangos **Cysylltu â'r mesurydd Deallus ...** diffoddwch y ddyfais a'i troi'n ôl ymlaen. Bydd eich teclyn ynni Deallus yn ailosod ei hun mewn 10 munud ac yn parhau fel arfer gyda chysylltiad rhwydwaith.

## Y darnau technegol a diogelwch

Mae'r cynnyrch hwn wedi'i fwriadu ar gyfer ei ddefnyddio dan do mewn amgylchedd cartref neu swyddfa fach. Nid yw'n addas i'w ddefnyddio'r tu allan.

Mae eich teclyn ynni Deallus wedi cael ei gynllunio i sefyll ar ei ben ei hun neu ei osod ar wal. I'w osod ar wal, tynnwch gefn y teclyn ac rhowch ef yn dynn ar wyneb fertigol, gwastad gydag un sgrif hunan-dyllu Rhif 8.

<b>Foltedd cyflenwad</b>	240Vac, 50Hz
<b>Foltedd gweithredu</b>	5Vdc neu 3x batri alcalin AAA
<b>Defnyddio Batris</b>	Dros dro yn unig y dylid defnyddio batris a rhaid eu tynnu cyn cysylltu'r teclyn ynni Deallus â'r prif gyflenwad. <b>Peidiwch byth â defnyddio batris y gellir eu hail-wefru</b>
<b>Pŵer gweithredu</b>	< 0.6W
<b>Tymheredd gweithredu</b>	0 i 40°C
<b>Lleithder gweithredu</b>	0 i 85% anghyddwysedig



# Rhybudd diogelwch



Mae'n bwysig cadw at rai rheolau diogelwch syml wrth ddefnyddio'r teclyn hwn. Os caiff ei ddefnyddio mewn ffordd wahanol i'r hyn a nodir gan y gwneuthurwr gallai effeithio ar ddiogelwch eich teclyn ynni Deallus.



Cadwch eich teclyn ynni Deallus draw o ddŵr a hylifau eraill. Datgysylltwch o'r prif gyflenwad pŵer cyn ei lanhau (gyda lliain meddal, sych yn unig). Peidiwch â'i roi mewn dŵr na hylifau eraill. Cysylltwch â'ch cyflenwr os yw unrhyw gydrannau'n ymddangos wedi difrodi neu'n ddiffygiol.



Mae eich teclyn ynni Deallus wedi ei gynllunio i'w ddefnyddio o dan do, mewn amgylchedd cartref yn unig.



Peidiwch â gosod batris y gellir eu hail-wefru a thynnwch y batris allan cyn cysylltu â'r prif gyflenwad.



I warchod yr amgylchedd, rhaid cael gwared yn ddiogel â'r teclyn hwn a'i fatris ar ddiwedd ei oes.



Mae'r teclyn hwn wedi'i gymeradwyo i safon CE.



Mae'r teclyn hwn yn cydymffurfio â rheoliadau'r Gyfarwyddeb Cyfyngu ar Sylweddau Peryglus (RoHS).

# Cysylltwch â ni

## I wybod mwy am eich mesurydd(ion) Deallus:



Ewch i

[npower.com/knowmore](http://npower.com/knowmore)

Os oes gennych unrhyw gwestiynau, cysylltwch â ni. Byddwn yn hapus i helpu.



**0800 980 9907**

(fel arfer am ddim o bob llinell tir  
a ffonau symudol)

Neu **0330 100 8137**

(cynhwysir mewn unrhyw 'funudau  
cynhwysol' ffonau symudol)

Dydd Llun i ddydd Gwener 8am i 8pm, Dydd Sadwrn 8am i 6pm

## Cael mwy o'ch mesurydd Deallus

Mae mesuryddion Deallus yn anfon darlenniadau eich mesurydd yn awtomatig atom, a pho fwyaf o wybodaeth am ynni a gasglwn y gorau y gallwn eich helpu chi i'w ddeall. Os nad ydych wedi dweud yn wahanol wrthym, byddwn yn cymryd darlenniadau dyddiol, ond os ydych yn uwchraddio i bob hanner awr, byddwch yn cael offer ar-lein, adroddiadau a chyngor personol ar eich defnydd penodol o ynni – gan eich helpu i arbed ynni ac arian.



Gweithredwch eich cyfrif ar-lein ar:

[npower.com/activatesmart](http://npower.com/activatesmart)



Pan fyddwn yn gosod mesuryddion Deallus byddwn yn gweithio i God Ymddygiad gosod Mesuryddion Deallus a gymeradwywyd gan Ofgem. Gellir gweld hyn ar [npower.com/smicop](http://npower.com/smicop)



**Galwadau ffôn:** Efallai y byddwn yn monitro a/neu yn recordio galwadau i ddiarbenio diogelwch, ansawdd neu hyfforddiant. Os ffoiwch ni ar rif 0800 dylai eich galwad fod am ddim o bob ffôn symudol ac am ddim yn gyffredinol o bob llinell tir. Ni fydd ein ffonio ni ar rif 0330 yn costio dim mwy i chi na rhifau 01 neu 02 o linellau tir neu symudol. Os ydych chi'n derbyn 'munudau cynwysedig' gyda'ch pecyn, bydd galwadau i rif 0330 yn rhan o'r rhain.

Cynlluniwyd a chynhyrwyd gan: Green Energy Options Ltd., 3 St. Mary's Court, Main Street, Hardwick, Caergrawnt CB23 7QS, UK. Mae'r uned hon wedi cael ei phrofi ac mae'n cydymffurfio â'r safonau canlynol: EN 300 328 V1.7.1 | EN 301 489-1 V1.8.1 | EN 301 489-3 V1.4.1 | EN 61010-1

Mae npower yn fasnachod cofrestredig a dyma enw masnachu Npower Limited (rhif a gofrestrwyd yng Nghymru a Lloegr 3653277), a chwmnïau cysylltiedig gan gynnwys Npower Gas Limited (rhif a gofrestrwyd yng Nghymru a Lloegr 2999919), Npower Northern Limited (rhif a gofrestrwyd yng Nghymru a Lloegr 3432100), Npower Northern Supply Limited (rhif a gofrestrwyd yng Nghymru a Lloegr 2845740), Npower Yorkshire Limited (rhif a gofrestrwyd yng Nghymru a Lloegr 3937808), Npower Yorkshire Supply Limited (rhif a gofrestrwyd yng Nghymru a Lloegr 4212116). Swyddfeydd Cofrestredig: Windmill Hill Business Park, Whitehill Way, Swindon, Wiltshire, SN5 6PB.