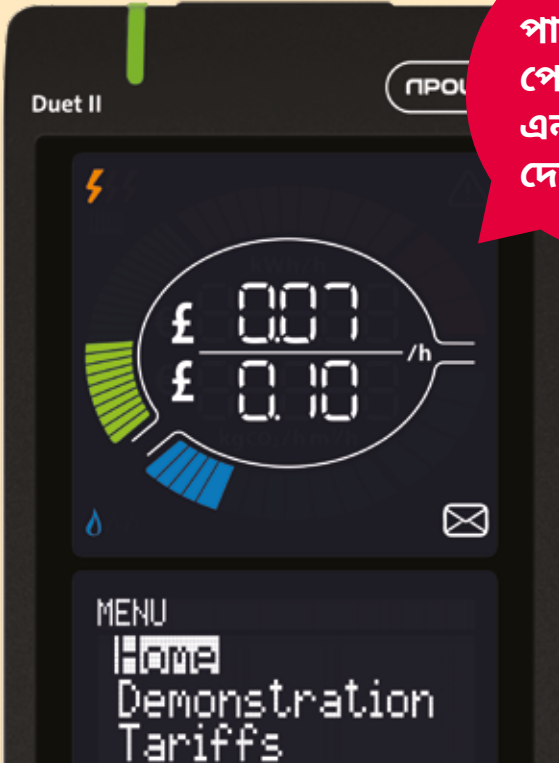


ডুয়েট সংস্করণ ২

আপনার নতুন স্মার্ট এনার্জি ডিসপ্লে



পাউন্ড এবং
পেন্সে আপনার
এনার্জি ব্যবহার
দেখে নিন

npower

আপনার এনার্জি দেখার আরো স্মার্ট উপায়ে স্বাগত

এখন আপনার স্মার্ট মিটার(গুলো) পাওয়ার পর আপনি পাউন্ড এবং পেন্সে আপনার এনার্জি ব্যবহার দেখতে পারবেন। আপনি কি ব্যবহার করছেন সেটা আপনার স্মার্ট এনার্জি ডিসপ্লে আপনি কি ব্যবহার করছেন দেখিয়ে দেবে এবং কোথায় আপনি এনার্জি ও অর্থ সাশ্রয় করতে পারেন তা স্থির করতে আপনাকে সাহায্য করবে।



এই বইয়ের সাহায্যে আপনি:

- আপনার স্মার্ট এনার্জি ডিসপ্লে ব্যাপারে জানবেন
- আপনি কতটা এনার্জি ব্যবহার করছেন তা দেখতে পাবেন
- আপনার এনার্জি সাশ্রয় করার উপায় জানবেন
- প্রায়ই যেসব প্রশ্ন করা হয় তার উত্তর দিতে পারবেন

আমরা আপনাকে সব জানিয়ে রাখছি

আপনি কতটা এনার্জি ব্যবহার করছেন এবং তাতে কত খরচ পড়ছে সেসব আপনার স্মার্ট এনার্জি ডিসপ্লে আপনাকে দেখিয়ে দেবে। তাই এক ঝালকে, কেটলি গরম করতে, স্নান করতে বা টিভি দেখতে কতটা খরচ হচ্ছে আপনি তার ব্যাপারে ভালোমত বুঝতে পারবেন।

আপনার স্মার্ট এনার্জি ডিসপ্লে ব্যাপারে জেনে নিন

আপনার ডিসপ্লে সেট করে দেওয়া হবে এবং তখনই ব্যবহার করতে পারবেন তবে একটু সময় নিয়ে এটা পড়ে নিন, যাতে প্রধান স্ক্রীন এবং নিরাপত্তার গুরুত্বপূর্ণ তথ্যগুলো আপনার জানা থাকে।

- 1 হোম বোতাম
- 2 বিদ্যুৎ ব্যবহারের ইন্ডিকেটর

স্ক্রীনের উপরের দিকে

- 3 বিদ্যুৎ ট্যারিফের আইকন
- 4 বিদ্যুৎ খরচ
- 5 গ্যাস খরচ
- 6 গ্যাস ট্যারিফের আইকন
- 7 বিদ্যুৎ রীডিং
- 8 গ্যাস রীডিং
- 9 নতুন বার্তার ইন্ডিকেটর

স্ক্রীনের
উপরের
দিকে

স্ক্রীনের নিচের দিকে

- 10 নেভিগেট করার বোতামের লেবেল
- 11 বাঁদিক, মাঝখানে এবং ডানদিকের বোতাম

স্ক্রীনের
নিচের
দিকে

অনুগ্রহ করে জেনে রাখুন আপনার ডিসপ্লেতে যে বিদ্যুৎ ভ্যালু দেখানো হয়েছে তা প্রতি 10 সেকেন্ডে আপডেট করা হয় এবং গ্যাস প্রতি 30 মিনিটে আপডেট করা হয়।



অনুগ্রহ করে খেয়াল রাখুন, আপনার ডিসপ্লেতে যা দাম দেখানো হয়েছে তা আপনি যতটা দাম দেবেন তার ইঙ্গিত বোঝায়। আপনার বর্তমান ট্যারিফ অনুযায়ী পাউন্ড এবং পেন্সে এইগুলো দেখানো হয়েছে। তাতে ভ্যাট অন্তর্ভুক্ত, তবে আপনার প্রাপ্য কোনো ছাড় হিসাব করা হয় না।

আপনি কতটা এনার্জি ব্যবহার করছেন দেখে নিন

শুরু করা

যখন ডিসপ্লে কিছুক্ষণ স্থায়ী থাকবে বা আপনি যখন হোম বোতাম টিপে দেবেন তখন আপনি এই হোমের দৃশ্য দেখতে পাবেন।



1 বিদ্যুৎ ব্যবহারের ইন্ডিকেটর এক ঝলকে দেখানো হবে আপনার এনার্জি ব্যবহার কম, মাঝারি না বেশি।



কম



মাঝারি



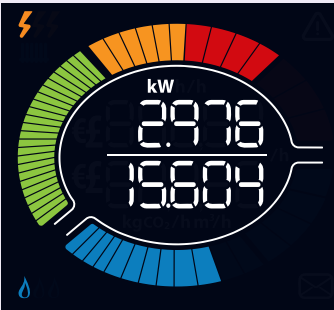
বেশি

ডিফল্ট হিসাবে আপনার এনার্জি ডিসপ্লেতে মাঝারি মাত্রায় এনার্জি ব্যবহারের গৃহস্থ দেখানো হয়েছে। এটা সেটিং মেনুতে ব্যবহারের লেবেলে গিয়ে রিসেট করা যায়।

2 স্ক্রিনের উপরের দিকে আপনার বর্তমান এনার্জি ব্যবহার এবং স্ক্রিনের নিচের দিকে সময় এবং আজকে আপনার খরচ করা মোট এনার্জি দেখানো হয়।

3 আরো দেখার জন্য

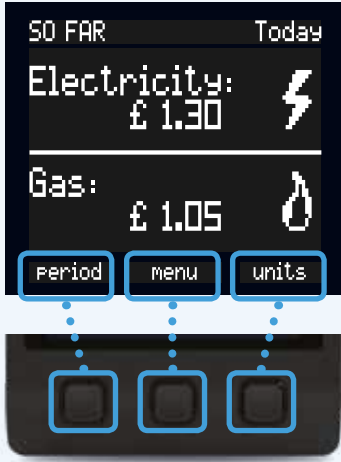
ডিসপ্লেের নিচের দিকে আপনি 3টে বোতাম দেখতে পাবেন, প্রত্যেকটার উপর যা লেখা থাকবে সেইমত এইগুলো আলাদাভাবে কাজ করে। এক্ষেত্রে মাঝখানের বোতাম টিপে আপনি আরো স্ক্রীন এবং আরো কাজ দেখতে পাবেন।



4 এখানে স্ক্রিনের উপর দিকটা একটা স্পীডোমিটারের মত

উপরের স্কেলে বর্তমানে আপনার বিদ্যুৎ ব্যবহার দেখানো হয়েছে, যাঁসবুজ থেকে হলদেটে এমনকি লাল হয়ে যেতে পারে, আপনি যতটা ব্যবহার করছেন সেই মত এটা বদলাতে থাকে এবং প্রতি 10 মিনিটে এটা আপডেট হতে থাকে। নিচের স্কেলে, নীল বার-এ আপনি কতটা গ্যাস ব্যবহার করছেন তা দেখানো হয়েছে এবং প্রতি 30 মিনিটে এটা আপডেট করা হয়।





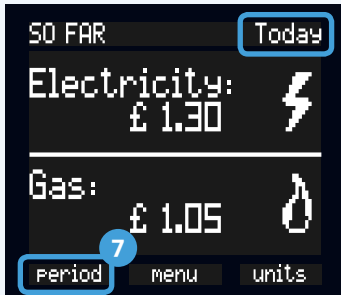
- 5 স্ক্রীনের নিচের দিকে আজকে এখনও পর্যন্ত আপনার এনার্জি ব্যবহার দেখানো হয়েছে।

ডিসপ্লেের নিচের দিকের বোতামে এখন সময়কালের, মেনু এবং ইউনিট দেখা যাচ্ছে।



- 6 ইউনিটের বোতাম

এই ইউনিট বোতাম টিপে আপনি হয় KWh বা £ এবং p-এ আপনার বিদ্যুৎ এবং গ্যাস ব্যবহার দেখতে পাবেন এবং এটা স্ক্রীনের উপর দিক এবং নিচের দিক দুই-ই বদলে দেবে।



- 7 সময়কালের বোতাম

এই সময়কালের বোতাম টিপে আপনি স্ক্রীনের নিচের দিকে যা দেখতে পান সেটা বদলে নিতে পারেন এবং আপনার এনার্জি ব্যবহার দেখতে পারেন আজকে এই সপ্তাহে বা এই মাসে।

আপনি ক্রমাগত এই বোতাম টিপতে থাকলে, আপনি গ্রাফের আকারে আপনার এনার্জি ব্যবহার দেখতে পারবেন।



- 8 মেনু বোতাম দিয়ে আরো নানা বৈশিষ্ট্য খুলে যায়

তাতে আছে: একটা ডেমো স্ট্রেশন মোড যা দিয়ে আপনি নানা কাজ করে দেখতে পারেন। ট্যারিফে আপনার বর্তমান ট্যারিফ দেখতে পাবেন সেটিং এবং ব্যবহারের লেবেল, সতর্ক করার ভলিউম এবং ব্যাকলাইটের মত জিনিসগুলো বদলে নিতে পারবেন। বার্তা বেছে নিলে আপনি বার্তা দেখতে পারবেন।

(মিটার ব্যালেন্স প্রতি মাসে যেসব গ্রাহকদের বিল করা হয় বিশেষভাবে তাদের জন্য - তাতে ক্যালেন্ডার মাসের বদলে মাসিক বিলিং চক্রের ভিত্তিতে ব্যবহার দেখানো হয়)

আরো ভালো ভাবে আপনার এনার্জি সাশ্রয় করুন



অর্থ সাশ্রয়ে সাহায্যের জন্য আপনার স্মার্ট মিটার ব্যবহার করুন

আপনার বাসায় এনার্জির ব্যাপারে আপনাকে আরো সচেতন করে তোলার জন্য তৈরি করা হয়েছে আপনার স্মার্ট এনার্জি ডিসপ্লে। এর সাহায্যে আপনি স্বাভাবিকের তুলনায় বেশি বা কম এনার্জি ব্যবহার করছেন কিনা তা সহজেই বোঝা যায়, তার ফলে আপনার গৃহস্থ আরো এনার্জি সাশ্রয়কর হয়ে উঠতে পারে।

1 আপনার গতানুগতিক এনার্জি ব্যবহার কোথায় হচ্ছে জেনে নিন

যেসব বৈদ্যুতিক জিনিস সবসময় চলছে যেমন আপনার ফ্রিজ, শুধু সেসব চালু রেখে আপনার ডিসপ্লে দেখুন, এইভাবে আপনার এনার্জি ব্যবহারের গতানুগতিক স্তর দেখতে পাবেন।

2 আপনার বৈদ্যুতিক জিনিসপত্রের জন্য আপনার কত খরচ হচ্ছে দেখে নিন

আপনার 'বৈদ্যুৎ ব্যবহারের গতানুগতিক স্তর' জানা হয়ে গেলে, বৈদ্যুতিক জিনিস চালু ও বন্ধ করে পরীক্ষা করে দেখুন। আপনার সম্যক এনার্জি ব্যবহারে এর প্রত্যেকটার কি প্রভাব পড়ে তা আপনি সহজেই বুঝতে পারবেন এবং সেসব চালাতে কত খরচ হয় তাও ভালোমত জানা হবে।

ক্রমশ কিভাবে আপনার এনার্জি কম করা যায় এবং অর্থ সাশ্রয় করা যায় সেসব বিষয়ে বুঝে আপনি সিদ্ধান্ত নিতে পারবেন।

এনার্জি সাশ্রয়ের জন্য আমাদের প্রধান টিপস*

আপনার এনার্জি ব্যবহার কম করার অনেক পরামর্শ এবং টিপস আছে। শুরুতে আপনাকে মাত্র কয়েকটা জানানো হল। কিভাবে আপনার বাসা আরো এনার্জি সাশ্রয়কর করা যায় সে বিষয়ে পরামর্শের জন্য দেখুন npower.com/energyefficiency বা এনার্জি সাশ্রয়ের বিষয়ে আরো নিরপেক্ষ তথ্যের জন্য অনুগ্রহ করে দেখুন energysavingtrust.org.uk



স্ট্যান্ড-বাই বন্ধ করে রাখুন: জিনিসগুলো মনে করে স্ট্যান্ডবাই মোড থেকে সরিয়ে বন্ধ করে রাখলেই আপনি সারা বছরে প্রায় £30 সাশ্রয় করতে পারবেন। প্রায় সব বৈদ্যুতিক এবং বৈদ্যুতিন জিনিস, প্লাগ সকেট থেকে বন্ধ করে রাখা যায়, তার ফলে ঐসবের প্রোগ্রামিং-এ গোলমাল হবে না।



স্নানের সময় কম করুন:

প্রতি দিন স্নানে এক মিনিট কম করা হলে প্রত্যেকটা মানুষ, প্রতি বছর এনার্জি বিলে £10 সাশ্রয় করতে পারে। জলের মিটার থাকলে এর ফলে বার্ষিক জল এবং জল নিকাশি বিলে আরো £15 সাশ্রয় হবে। চারজন সদস্যের পরিবারে প্রত্যেকে যদি এটা করেন তাহলে বছরের সব সমেত £100 সাশ্রয় হতে পারে।



LED করে নিন: হ্যালোজেনের বদলে LED স্পটলাইট কিনে নেওয়া যায় যা যথেষ্ট উজ্জ্বল অথচ খরচ কম হয়। যেমন এক বছরে একটা সাধারণ হ্যালোজেন বাস্তের দাম পড়ে £8.24, সেই তুলনায় LED-র দাম £1.71 অথচ 12 গুণ বেশি সময় টিকবে।



আরো কার্যকর হীটিং: ইন্ধন বিলে খরচ করা অর্ধেকের বেশি অর্থ খরচ হয় হীটিং এবং গরম জলে। থার্মোস্ট্যাটে 21 ডিগ্রীর চেয়ে বাড়ানো প্রতি ডিগ্রীর জন্য আপনার গ্যাস বিলে অতিরিক্ত 10% যোগ হয়ে যায়।

সাধারণ প্রশ্নের উত্তর



প্র. আমার স্মার্ট এনার্জি ডিসপ্লে বিদ্যুৎ সরবরাহের সাথে যুক্ত করার পর কি হবে?

উ. আপনার প্রধান বিদ্যুৎ সরবরাহ আপনার স্মার্ট এনার্জি ডিসপ্লে সাথে যুক্ত করামাত্র, আপনার ডিসপ্লে স্ক্রীনের নিচের দিকে একটা বার্তা ফুটে উঠবে যাতে লেখা থাকবে 'স্মার্ট মিটারের সাথে যুক্ত করা হচ্ছে'। যদি ডিভাইস স্বয়ংক্রিয়ভাবে যুক্ত হতে প্রায় 10 মিনিট লাগতে পারে।

আপনার ডিসপ্লে পরিষ্কার করার আগে সবসময় বিদ্যুৎ সরবরাহ বিচ্ছিন্ন করে নেবেন।

প্র. বিদ্যুৎ বিচ্ছিন্ন হয়ে গেলে কি আমার ডিসপ্লে সব তথ্য কি হারিয়ে যাবে?

উ. ডিসপ্লে যে তথ্য ব্যবহার করে তা স্মার্ট মিটার(গুলো)র মধ্যে জমা হয়ে থাকে, তাই বিদ্যুৎ চলে গেলে সেসব হারিয়ে যাবে না।

প্র. আপনারা কত ঘন ঘন আমার ব্যক্তিগত তথ্য সংগ্রহ করবেন?

উ. আপনার রীডিং কতবার আমাদের কাছে পাঠানো হবে তা আপনি বেছে নিতে পারেন। আপনি অন্য নির্দেশ না দিলে, আমরা প্রতিদিন আপনার রীডিং নেব। এর ফলে আমরা আপনার যথাসম্ভব নির্ভুল বিল সুনিশ্চিত করতে পারব। এখানে আমাদের ডেটা পলিসি দেখে নিন npower.com/knowmore

প্র. আমি এনার্জি সরবরাহকারী বদলে নিলে কি আমার স্মার্ট এনার্জি ডিসপ্লে কাজ করবে?

উ. আপনি যে সরবরাহকারীর কাছে যাবেন তার উপর এবং তার স্মার্ট মিটারের পলিসি ও ক্ষমতার উপর সেটা নির্ভর করবে। বদলানোর আগে আপনার তাদের কাছে খোঁজ করে নেওয়া উচিত।

প্র. আমার স্মার্ট এনার্জি ডিসপ্লে চালিয়ে রাখার ফলে কত খরচ হয়?

উ. ডিসপ্লে প্রধান সরবরাহে প্লাগ করা এবং ডিফল্ট সেটিং-এ সেট করা থাকলে, স্মাভাবিক কাজের পরিস্থিতিতে প্রতি সপ্তাহে মাত্র 2 পেন্স খরচ হবে।

প্র. আমার স্মার্ট এনার্জি ডিসপ্লেতে কোনো ত্রুটি থাকলে কি হবে?

উ. আপনার স্মার্ট এনার্জি ডিসপ্লেতে যদি প্রথম 12 মাসের মধ্যে কোনো ত্রুটি দেখা দেয়, আমরা বিনামূল্যে সেটা বদলে বা মেরামত করে দেব। যদি আপনার মনে হয় আপনার ডিসপ্লে ভেঙে গেছে, তাহলে এই গাইডের পিছনের পাতায় দেওয়া নম্বরগুলোর মধ্যে একটাতে আমাদের ফোন করুন।

প্র. আমার স্মার্ট মিটার(গুলো)তে যদি কোনো ত্রুটি থাকে তাহলে কি হবে?

উ. আপনি যদি আপনার স্মার্ট মিটার(গুলো)তে কোনো ত্রুটি দেখতে পান, আমরা বিনামূল্যে সেসব মেরামত করে বা বদলে দেব। আপনার যদি মনে হয় আপনার স্মার্ট মিটার(গুলো)তে কোনো ত্রুটি আছে তাহলে অনুগ্রহ করে এই গাইডের পিছনের পাতায় দেওয়া নম্বরগুলোর মধ্যে একটাতে আমাদের ফোন করুন।

আপনার মিটার রীডিং দেখা:

আপনার স্মার্ট মিটার(গুলো) স্বয়ংক্রিয়ভাবে আমাদের কাছে আপনার রীডিং পাঠিয়ে দেবে। তবে আপনি যদি সেসব দেখতে চান, আপনি সেটিং মেনুর অ্যাডভান্সড সেটিং-এ সেটা দেখে নিতে পারেন – বা মিটারেই আপনি রীডিং দেখতে পারবেন।



সমস্যার সমাধান

আপনার ডিসপ্লে চলছে অথচ এনার্জির কোনো তথ্য দেখাচ্ছে না?

আপনার ডিসপ্লে আপনার স্মার্ট মিটার(গুলো)র কাছে নিয়ে আসার চেষ্টা করুন, তা সত্ত্বেও সমস্যা হলে অনুগ্রহ করে আমাদের হেল্পলাইনে যোগাযোগ করুন।

স্মার্ট মিটারের নেটওয়ার্ক হারিয়ে গেলে তাতে লেখা থাকবে **স্মার্ট মিটারের সঙ্গে যুক্ত করা হচ্ছে...** ডিভাইসটা বন্ধ করে আবার চালু করে নিন। 10 মিনিটে আপনার স্মার্ট এনার্জি ডিসপ্লে নিজে থেকে আবার সেট হয়ে যাবে এবং নেটওয়ার্ক সংযোগ পাওয়ামাত্র স্বাভাবিক পদ্ধতিতে কাজ করতে শুরু করবে।

টেকনিকাল এবং নিরাপত্তার তথ্য

এই পণ্য ঘরোয়া বা ছোট অফিসের পরিবেশে ভিতরে ব্যবহার করার উদ্দেশ্যে তৈরি করা হয়েছে। এটা বাইরে ব্যবহারের উপযুক্ত নয়।

দাঁড় করিয়ে বা দেওয়ালে টাঙিয়ে উভয় প্রকারে ব্যবহারের জন্য আপনার স্মার্ট এনার্জি ডিসপ্লে তৈরি করা হয়েছে। দেওয়ালে টাঙাতে হলে, ডিসপ্লে'র পিছনের অংশটা সরিয়ে লম্বালম্বি, সমতল জায়গায় একটা 8 নং সেন্স-ট্যাপিং স্ক্রু দিয়ে টাঙিয়ে রাখুন।

সরবরাহের ভোল্টেজ

240Vac, 50Hz

অপারেটিং ভোল্টেজ

5Vdc অথবা 3x AAA অ্যান্‌কলাইন ব্যাটারি

ব্যাটারি ব্যবহার

ব্যাটারি শুধু অস্থায়ী ভাবে ব্যবহার করতে হবে এবং স্মার্ট এনার্জি ডিসপ্লে প্রধান সরবরাহের সাথে যুক্ত হওয়ার আগে সেটা অবশ্যই সরিয়ে দিতে হবে। **পুনরায় চার্জ করা যায় এমন ব্যাটারি কখনও ব্যবহার করবেন না।**

অপারেটিং পাওয়ার

< 0.6W

অপারেটিং তাপমাত্রা

0 থেকে 40°C

অপারেটিং আর্দ্রতা

অঘণীভূত 0 থেকে 85%

নিরাপত্তার নোটিশ



এই পণ্য ব্যবহার করার সময় নিরাপত্তার কয়েকটা সহজ আগাম সতর্কতা মেনে চলা দরকার। উৎপাদকের নির্দেশিত পদ্ধতি ছাড়া অন্যভাবে ব্যবহার করা হলে স্মার্ট এনার্জি ডিসপ্লে নিরাপদে চালানোয় ব্যাঘাত ঘটতে পারে।



স্মার্ট এনার্জি ডিসপ্লে জল এবং অন্যান্য তরল থেকে দূরে রাখবেন। (শুধু নরম, শুকনো কাপড় দিয়ে) পরিষ্কার করার আগে মূল বিদ্যুৎ সরবরাহ থেকে বিচ্ছিন্ন করে নেবেন। জল বা অন্যান্য তরলে ডোবাবেন না। কোনো উপকরণ ক্ষতিগ্রস্ত বা ত্রুটিপূর্ণ মনে হলে অনুগ্রহ করে আপনার সরবরাহকারীর সাথে যোগাযোগ করবেন।



শুধুমাত্র ভিতরে, ঘরোয়া পরিবেশে ব্যবহারের জন্য আপনার স্মার্ট এনার্জি ডিসপ্লে তৈরি করা হয়েছে।



রিচার্জেবল ব্যাটারি ঢোকাবেন না এবং সবসময় মূল সরবরাহের সাথে যুক্ত করার আগে ব্যাটারি খুলে সরিয়ে রাখবেন।



পরিবেশ সংরক্ষণের জন্য, আয়ুষ্কাল ফুরিয়ে গেলে এই ব্যাটারি এবং পণ্য নিরাপদে ফেলার ব্যবস্থা করতে হবে।



এই পণ্য CE অনুমোদিত।



এই পণ্য রেস্ট্রিক্টন অফ হাজার্ডাস সাবস্টেন্সেস ডায়রেক্টিভ (RoHS) নিয়মাবলী অনুসরণ করে।

আমাদের যোগাযোগ করুন

আপনার স্মার্ট মিটারের(গুলোর) বিষয়ে আরো জানার জন্য:



দেখুন

npower.com/knowmore

আপনার যদি কোনো প্রশ্ন থাকে, অনুগ্রহ করে যোগাযোগ করুন। আমরা সানন্দে সাহায্য করব।



0800 980 9907

বা

0330 100 8137

(সাধারণত সব ল্যান্ডলাইন এবং মোবাইল থেকে বিনামূল্যে করা যায়)

(মোবাইল থেকে যে কোনো 'অন্তর্ভুক্ত মিনিট' এ অন্তর্ভুক্ত)

সোমবার থেকে শুক্রবার সকাল ৪টা থেকে সন্ধ্যা ৪টা, শনিবার সকাল ৪টা থেকে সন্ধ্যা ৬টা

আপনার স্মার্ট মিটার থেকে আরো বেশি লাভবান হওয়া

স্মার্ট মিটার আমাদের কাছে স্বয়ংক্রিয়ভাবে আপনার মিটারের রীডিং পাঠিয়ে দেয় এবং যত ঘন ঘন আমরা আপনার এনার্জির ডেটা সংগ্রহ করব, তত ভালো ভাবে আপনাকে তা বুঝিয়ে দিতে পারব। আপনি আমাদের অন্য নির্দেশ না দিলে, আমরা প্রতিদিন রীডিং নেব, তবে আপনি যদি আধ ঘণ্টায় আপগ্রেড করে নেন তাহলে বিশেষভাবে আপনার ব্যবহার করা এনার্জির ভিত্তিতে আপনি অনলাইন টুল, রিপোর্ট এবং পরামর্শ দেখতে পাবেন - যা এনার্জি এবং অর্থ সাশ্রয়ে আপনাকে সাহায্য করবে।



আপনার অনলাইন অ্যাকাউন্ট এখান থেকে অ্যাক্টিভেট করে নিন:

npower.com/knowmore



আমরা স্মার্ট মিটার ইনস্টল করার সময় অফজেম অনুমোদিত স্মার্ট মিটার ইনস্টল করার আচরণবিধি মেনে চলি। এখানে সেটা দেখা যায় npower.com/smicop



ফোন কল: আমরা নিরাপত্তা, গুণগত মান বা গ্রাহিকদের উদ্দেশ্যে ফোনে কথোপকথন পরীক্ষণ এবং/অথবা রেকর্ড করতে পারি। সব মোবাইল থেকে আমাদের 0800 নম্বরে ফোন করা বিনামূল্যে হওয়া উচিত এবং সমস্ত ল্যান্ডলাইন থেকেও সাধারণত বিনামূল্যেই করা যায়। 0330 নম্বরে আমাদের কল করলে আপনার ল্যান্ডলাইন বা মোবাইল থেকে 01 বা 02 নম্বরের বেশি খরচ করতে হবে না। যদি আপনি আপনার প্যাকেজে 'অন্তর্ভুক্ত মিনিট' পান, তাহলে 0330 নম্বরে ফোন করা হলে তা এর মধ্যেই গণ্য হবে।

ডিজাইন এবং তৈরি করেছে: গ্রীন এনার্জি অপসাল লিমিটেড, 3 সেন্ট মেরি'জ কোর্ট, মেন স্ট্রীট, হার্ডউইক, কেমব্রিজ CB23 7QS, UK
এই ইউনিট পরীক্ষা করে নেওয়া হয়েছে এবং নিম্নোক্ত স্ট্যান্ডার্ড মেনে চলে: EN 300 328 V1.7.1 | EN 301 489-1 V1.8.1 | EN 301 489-3 V1.4.1 | EN 61010-1

এনপাওয়ার লিমিটেডের (ইংল্যান্ড এবং ওয়েলসে নিবন্ধিত নং. 3653277) এবং এর সহযোগী কম্পানিগুলোর মধ্যে এনপাওয়ার গ্যাস লিমিটেড (ইংল্যান্ড এবং ওয়েলসে নিবন্ধিত নং. 2999919)। এনপাওয়ার নর্দার্ন লিমিটেড (ইংল্যান্ড এবং ওয়েলসে নিবন্ধিত নং. 3432100), এনপাওয়ার নর্দার্ন স্প্রাই লিমিটেড (ইংল্যান্ড এবং ওয়েলসে নিবন্ধিত নং. 2845740), এনপাওয়ার ইয়র্কশায়ার লিমিটেড (নিবন্ধিত নং. 3937808) এবং এনপাওয়ার ইয়র্কশায়ার স্প্রাই লিমিটেডের (ইংল্যান্ড এবং ওয়েলসে নিবন্ধিত নং. 4212116) রেজিস্ট্রিকৃত ট্রেডমার্ক এবং বাণিজ্যিক নাম এনপাওয়ার। নিবন্ধিত অফিস: উইন্ডমিল হিল বিজনেস পার্ক, মেয়াইটহিল ওয়ে, সুইডন, উইন্টশায়ার, SN5 6BP