

## بيانات الطاقة الذكية

سنأخذ قراءة وحيدة من  
عدادك الذكي مرة كل يوم ما  
لم تبلغنا خلاف ذلك.

## موعد تركيب عدادك الذكي

أرسلنا إليك مؤخراً بشأن موعد تركيب عدادك الذكي.  
يرغب فني التركيبات في الحضور إلى منزلك لتركيب العداد الذكي الجديد.  
يُمكنك إيجاد تاريخ الموعد والوقت في مقدمة خطابك.

يبدو هذا الأمر مشابهاً لهذا المثال:



## ماذا عليك أن تفعل:

- 1 تأكيد أو إعادة ترتيب الموعد باستخدام بيانات الاتصال في المربع الأزرق على الجانب الأيمن من خطابك.  
متاح خدمات ترجمة اللغات عند اتصالك بنا.
- 2 اقرأ: الاستعداد للعداد الذكي.  
سيبلغك بشأن عملية تركيب العداد الذكي وما عليك أن تقوم به قبل يوم التركيب.

### هل أنت عميل دفع مسبق؟

ستصل كروت الشحن الخاصة بك في غضون بضعة أيام من التثبيت. إذا احتجت لها قبل أن تصل إليك،  
يمكنك الشحن برقم البطاقة الذي يظهر في خطابك.

يبدو هذا الأمر مشابهاً لهذا المثال:

هذا هو رقم بطاقة دفع الكهرباء الخاصة بك → Electricity Payment Card ID is: 6339240119623379201

هذا هو رقم بطاقة دفع الغاز الخاصة بك → Gas Payment Card ID is: 6339240119623379201

إذا لم يمكنك الشحن، لا تقلق سيظل المخزون لديك متصلاً لمدة 7 أيام عمل بعد الإرسال. سيغطي الدفع الأول مصروفات الطاقة التي استخدمتها من تاريخ تركيب العدادات الخاصة بك، بالإضافة إلى مبلغ الشحن المرغوب.

يُمكنك الشحن في أي منفذ Paypoint، أو Payzone، أو مكتب بريد - أو عبر الهاتف، أو تطبيق npower، و [npower.com/mynpower](https://www.npower.com/mynpower).

إذا رغبت في الحصول على معلومات من طرفنا بطريقة برايل أو بطباعة بخط أكبر، يُرجى الاتصال بنا من الخط الأرضي على هاتف 08000733000، أو على هاتف جوال على رقم 03301003000.

**مكالمات الهاتف:** قد تُراقب و/أو نسجل المكالمات لغرض الأمن، أو الجودة، أو للأغراض التدريبية. الاتصال بنا على الرقم 0800 مجاني تماماً من جميع الهواتف الجواله وبصفة عامة فهو مجاني من الخطوط الأرضية. سيكلفك الاتصال بنا على الرقم 0330 ما لا يزيد على الاتصال على خط 01 أو 02 من الخطوط الأرضية أو الجواله. إذا كان لديك دقائق حصرية في نظامك، فستكون الاتصالات على الرقم 0330 جزءاً من هذه الدقائق.

npower هي علامة تجارية مسجلة وهي الاسم التجاري لمؤسسة Npower Limited (برقم تسجيل 3653277)، و Npower Gas Limited (برقم تسجيل 2999919)، و Northern Limited (برقم تسجيل 3432100)، والتي تعمل أيضاً كوكيل لمؤسسة Npower Northern Supply Limited (برقم تسجيل 2845740) لإمدادات الكهرباء، و Yorkshire Limited (برقم تسجيل 3937808) والتي تعمل أيضاً كوكيل لمؤسسة Npower Yorkshire Supply Limited (برقم تسجيل 4212116) لإمدادات الكهرباء. جميعها مسجلة في إنجلترا وويلز. المكاتب المسجلة: حديقة أعمال ويندميل هيل، طريق وايتهيل، سويندون، ويلتشاير، SN56PB.



# تجهيز عدادك الذكي

الأمور الهامة التي تحتاج للقيام بها  
ولمعرفتها قبل أن نقوم بزيارتك

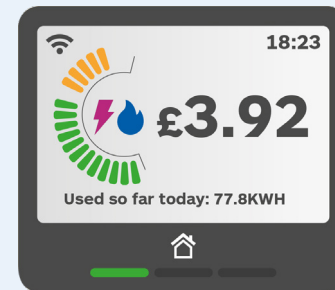


# لماذا تعتبر العدادات الذكية أمراً جيداً:

- يُمكنني أن أرى ما أستخدمه من جنيهات وبنسات
- أعلم أي الأجهزة تكلفني الجزء الأكبر لتشغيلها
- دائماً ما تكون فواتيري دقيقة\*
- لا أحتاج لإرسال قراءة العداد\*
- يُمكنني متابعة استخدام الطاقة الخاص بي الإنترنت
- أتحكم في استخدامي للطاقة

## ستحصل على شاشة الطاقة الذكية

أرى مقدار الطاقة الذي أستخدمه في منزلي



\* لن تتلقى سوى فاتورة تقديرية إذا كان هناك مشكلة في تحصيل أو معالجة القراءة. بصفة عامة، فالوقت الوحيد الذي سنحتاج لزيارتك به هو عندما تحتاج لإجراء فحوصات السلامة الروتينية.

# الاستعداد للعداد الذكي

ملحوظة:



تأكد من عدم وجود شيء يعيق التركيب



حتى يُمكن لفنيي التركيب لدينا الوصول إلى عداداتك والعمل بسلامة.



ليكن كود الإنذار الأمني في متناول يدك



حيث قد يتوقف إنذار المنزل أثناء التركيب.



تلقي الاستشارة إذا كانت أجهزتك التي تعمل بالغاز تالفة



سنقوم بإتمام فحص بصري لأجهزة الغاز للتأكد من تأمينها، ولكن إذا كنت بحاجة لاستشارة قبل حضورنا، عليك زيارة [gassaferegister.co.uk](http://gassaferegister.co.uk) أو الاتصال بالهاتف 0800 408 5500



أبلغنا بأي متطلبات إضافية



مثل الإعاقة، أو الحالة الطبية، والتي لا نعرف بشأنها بالفعل، والتي تتطلب إمدادات طاقة مستمرة.

أيضاً إذا كنت تعتقد بأن التواصل قد يكون صعباً خلال هذا اليوم، فعندها يُرجى ترتيب شخص آخر ليكون موجوداً.



ساعدنا في العثور عليك بسهولة



أبلغنا إذا كان من الصعب إيجادك أو إذا كان ركن السيارة يمثل مشكلة.



لابد من وجود شخص بالغ ذلك اليوم



لأننا سنقوم بإيقاف إمدادات الكهرباء، والقيام بفحوصات السلامة، وإعلامك بكيفية القيام بها جميعاً.

# في يوم التركيب



## 1. سنتصل بك

إما من خلال الهاتف أو الرسائل النصية إذا كان لدينا رقمك. يُمكنك تحديث بياناتك عند تأكيدك لموعدك.



## 2. سنعرض عليك إثبات البطاقة ويمكنك تحديد كلمة مرور إذا أبلغتنا مسبقاً

سنعرض عليك أيضاً بطاقة تسجيل سلامة الغاز  
Gas Safe



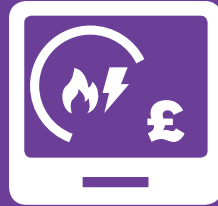
## 3. سنقوم بإيقاف إمدادات الطاقة لديك

عادة ما يستغرق هذا الأمر 30 دقيقة  
لكل من الغاز والكهرباء



## 4. سنقوم بتركيب عداداتك الذكية

يستغرق ذلك عادة حوالي ساعة  
لكل عداد



## 5. سنعيد جميع إمدادات الطاقة مرة أخرى وسنقوم بترتيب الأمر

سنقوم أيضاً بإتمام فحص بصري لأجهزة الغاز بحيث  
نتأكد من أن كل شيء آمن وجيد.



# الأسئلة الشائعة

**س. هل سيكون علي دفع مقابل تركيب عداداتي الذكية؟**  
لا، ليست هناك تكلفة إضافية لتركيب عداداتك.

**س. لماذا تقومون بتركيب عدادات ذكية؟**

ندعم الحكومة في تحديث نظام الطاقة بالمملكة المتحدة، بما يشمل إدخال العدادات الذكية لكل منزل بحلول العام 2020.

**س. هل هو من الإلزامي أن يكون لدي عداد ذكي؟**

لا، الأمر ليس إلزامي - ولكن إذا كان لديك أحدها، سيكون لديك فهم أفضل لكيفية إدارتنا لتكاييف الطاقة لديك. إذا لم يكن يناسبك الآن، فعندها يمكنك إبلاغنا بذلك.

**س. هل يمكنني تغيير التعريفية أو المورد؟**

نعم، بما يخضع لشروط وأحكام تعريفتك الحالية. إذا أردت تغيير المورد، فعليك النظر فيما إذا كان يستطيع دعم عداداتك الذكية - وإذا لم يستطيع حالياً، فعندها قد تحتاج لإرسال قراءات عداداتك بنفسك حتى يمكنه ذلك - وستعرض شاشاتك فقط استخدامك للطاقة بالكيلو وات / ساعة.

**س. ماذا يحدث إذا كان أحد أنواع الوقود لدي من مورد مختلف؟**

سيصلون بك مباشرة إذا كان هذا العداد بحاجة للتغيير.


**س. أنا مستأجر، هل يمكن أن أحصل على عداد ذكي؟**

نعم، ولكن نقترح عليك الاتصال بمالك العقار الخاص بك أولاً.

# بيانات الطاقة الذكية

**سُترسل إلينا بيانات الطاقة الخاصة بك تلقائياً - ومقدار المعلومات التي سنجمعها يعود إليك**

ها هي خياراتك:

**قراءات كل نصف ساعة** 

سيتم تسجيل استخدامك للطاقة كل نصف ساعة وسيتم جمع هذه البيانات من طرفنا مرة كل يوم. نوصي بهذا الخيار للاطلاع على وجهة نظر أكثر اكتمالاً بشأن استخدامك للطاقة وستحصل على أدوات، وتقارير، واستشارات كفاءة الطاقة المخصصة لك عبر الإنترنت.

**القراءات اليومية** 

ما لم تبلغنا خلاف ذلك، سنجمع قراءة عداد واحدة من عداداتك كل يوم، بحيث يمكننا إعداد فاتورة دقيقة لك وخفض الحاجة لتقدير فواتيرك\*.

**القراءات الشهرية** 

سنجمع قراءة واحدة مرة كل شهر - وهي الحد الأدنى الذي يمكننا استخدامه لإعداد الفواتير وللأغراض التنظيمية. في بعض الأحيان سنقوم بتسجيل قراءات أخرى إذا تغير حسابك، أو عند الحاجة للرد على استعلام، أو إذا كانت هناك مشكلة مع عدادك.

كلما قمنا بجمع معلومات أكثر عن الطاقة كلما استطعنا مساعدتك على فهمها أكثر وتزويدك باستشارة توفير الطاقة المناسبة. سنستخدمها لمقارنة وتحديد الاتجاهات بين المنازل الشبيهة، حتى يمكننا تطوير منتجات وخدمات أكثر ملاءمة - وشراء وإنتاج الطاقة على نحو أكثر كفاءة في المستقبل.

**حماية بياناتك**

سننوخى الحذر البالغ بشأن بيانات عدادك الذكي. لن نقوم بمشاركة بياناتك مع منظمات أخرى سوى عند الحاجة إلى: منع الاحتيال، أو بموجب القانون، أو مع الشركات التي تعمل نيابة عنا.

توجد المزيد من المعلومات بشأن خيارات بياناتك وكيف تستخدم بياناتك في إمدادات الطاقة والغاز المنزلية على الموقع [npower.com/standardterms](https://www.npower.com/standardterms) - أو يمكنك طلب نسخة من خلال الاتصال بنا.

إذا قمنا بتركيب عداداتك الذكية بعد إخطار لمدة قصيرة (أقل من 7 أيام)، عادة ما سنتولى تسجيل القراءات الشهرية في البداية. بعد ذلك الوقت، سنقوم بتسجيل بيانات يومية ما لم تبلغنا خلاف ذلك.

**يُمكنك تغيير خيار بياناتك في أي وقت. دعنا فقط نعرف ذلك من خلال حسابك عبر الإنترنت ، أو من خلال الهاتف، أو البريد الإلكتروني، أو البريد.**